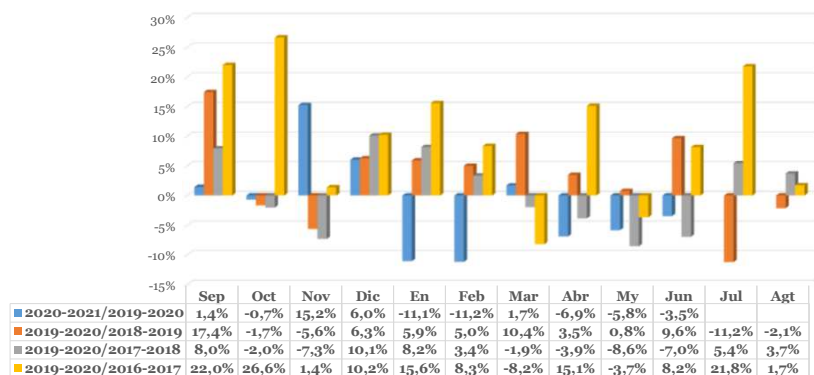


EXTENSIÓN DE NORMA AAA/1740/2016, DE 26 DE OCTUBRE. VIGENCIA: SEP 2016 - AGT 2021
AÑO 5. SEPTIEMBRE 2020 - AGOSTO 2021

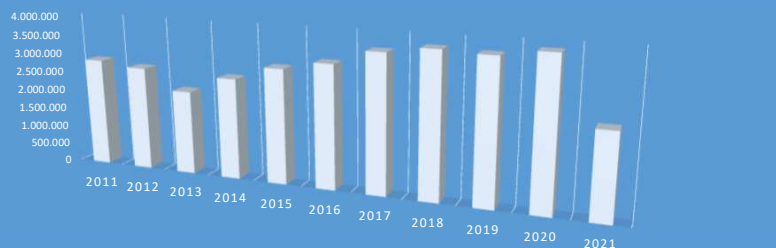
MES	08/07/2021						2020-2021	2019-2020	2018-2019	2017-2018	2016-2017
	ANDALUCÍA	CASTILLA Y LEÓN	CASTILLA LA MANCHA	CATALUÑA	EXTREMADURA	MURCIA	TOTAL	TOTAL	TOTAL	TOTAL	TOTAL
SEPTIEMBRE	8.500	151.382	13.870	2.948	29.848	27.372	233.920	230.586	196.362	213.602	188.989
OCTUBRE	8.893	172.111	13.995	2.138	32.163	28.470	257.770	259.612	264.018	264.997	204.991
NOVIEMBRE	14.616	180.611	14.218	2.843	35.120	37.255	284.663	247.056	261.785	266.591	243.693
DICIEMBRE	21.984	185.186	12.820	3.434	33.397	31.158	287.979	271.583	255.544	246.675	246.400
ENERO	86.468	301.792	13.648	2.953	62.874	26.929	494.664	556.296	525.250	514.271	481.284
FEBRERO	87.570	309.395	14.437	3.506	63.564	26.574	505.046	568.773	541.645	550.231	525.009
MARZO	30.535	236.375	15.440	4.238	41.560	31.294	359.442	353.452	320.255	360.468	385.124
ABRIL	16.455	176.409	12.271	3.020	33.138	30.469	271.762	291.970	282.175	303.667	253.635
MAYO	17.617	180.185	13.563	3.686	34.156	33.354	282.561	300.116	297.840	328.202	311.584
JUNIO	14.299	170.601	12.570	3.711	32.260	32.741	266.182	275.763	251.501	270.335	249.944
JULIO							0	232.439	261.849	248.334	203.896
AGOSTO							0	167.058	170.688	164.592	161.809
TOTAL	306.937	2.064.047	136.832	32.477	398.080	305.616	3.243.989	3.754.704	3.628.912	3.731.965	3.456.358

AÑO	UNIDADES	INCREMENTO ANUAL
2011	2.832.962	
2012	2.710.634	-4,3%
2013	2.184.294	-19,4%
2014	2.623.460	20,1%
2015	2.979.333	13,6%
2016	3.194.712	7,2%
2017	3.564.150	11,6%
2018	3.717.809	4,3%
2019	3.660.040	-1,6%
2020	3.810.199	4,1%
2021	2.179.657	

EVOLUCIÓN MENSUAL INTERANUAL EXTENSIÓN DE NORMA
2020-2021 RESPECTO A 2019-2020, 2018-2019, 2017-2018, 2016-2017



UNIDADES SACRIFICADAS / AÑO



AÑO	UNIDADES SACRIFICADAS
2011	2.832.962
2012	2.710.634
2013	2.184.294
2014	2.623.460
2015	2.979.333
2016	3.194.712
2017	3.564.150
2018	3.717.809
2019	3.660.040
2020	3.810.199
2021	2.179.657